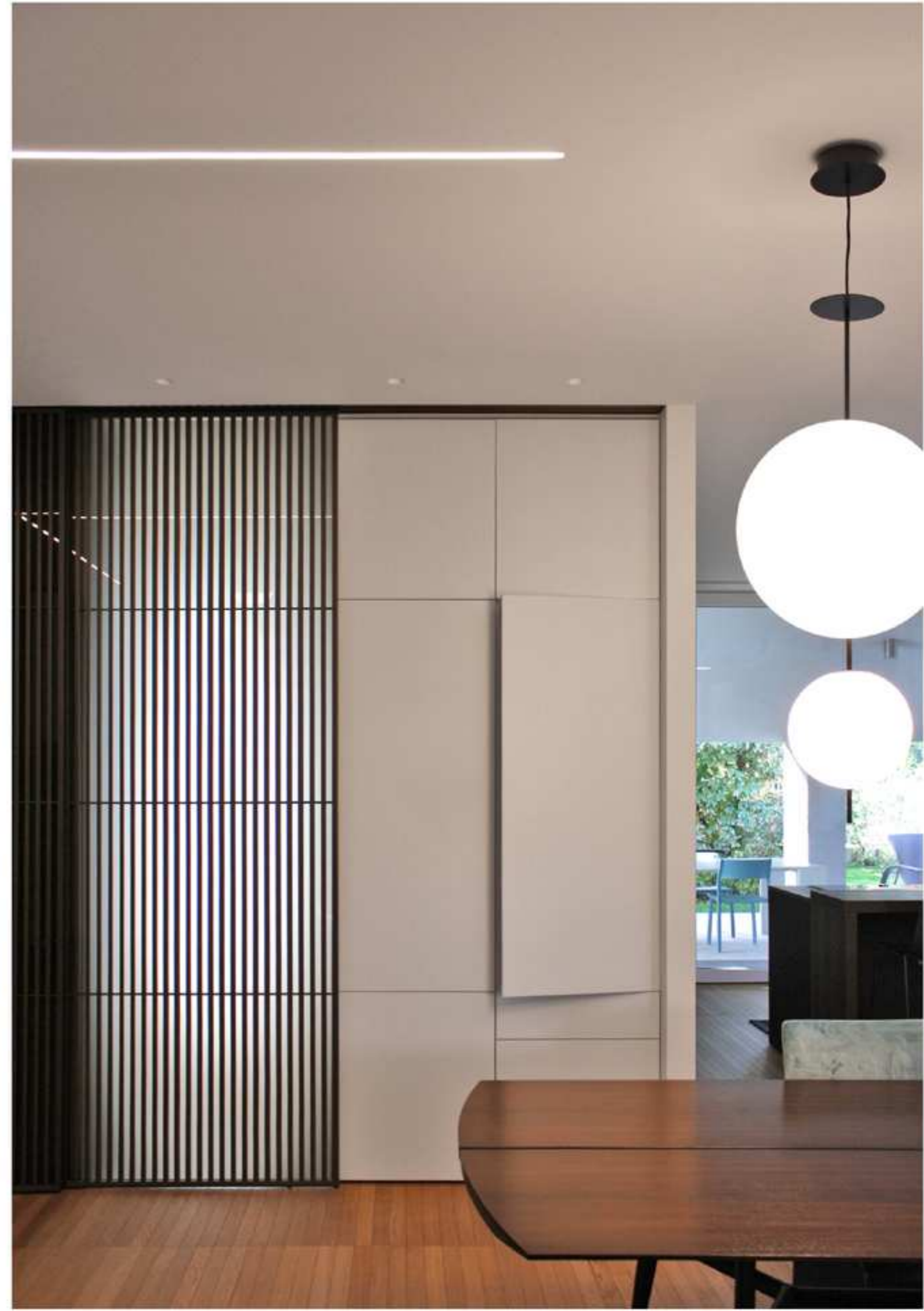
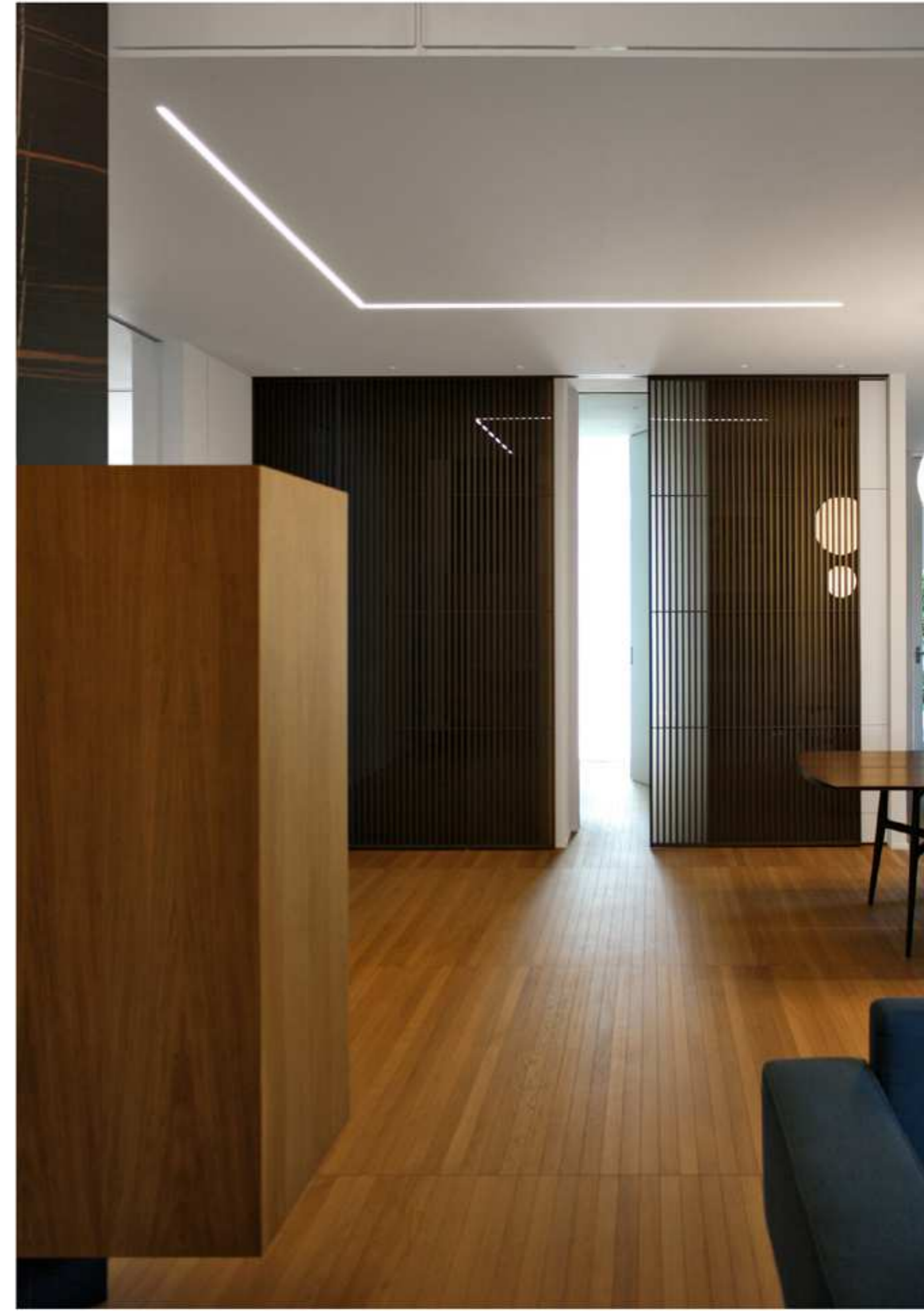


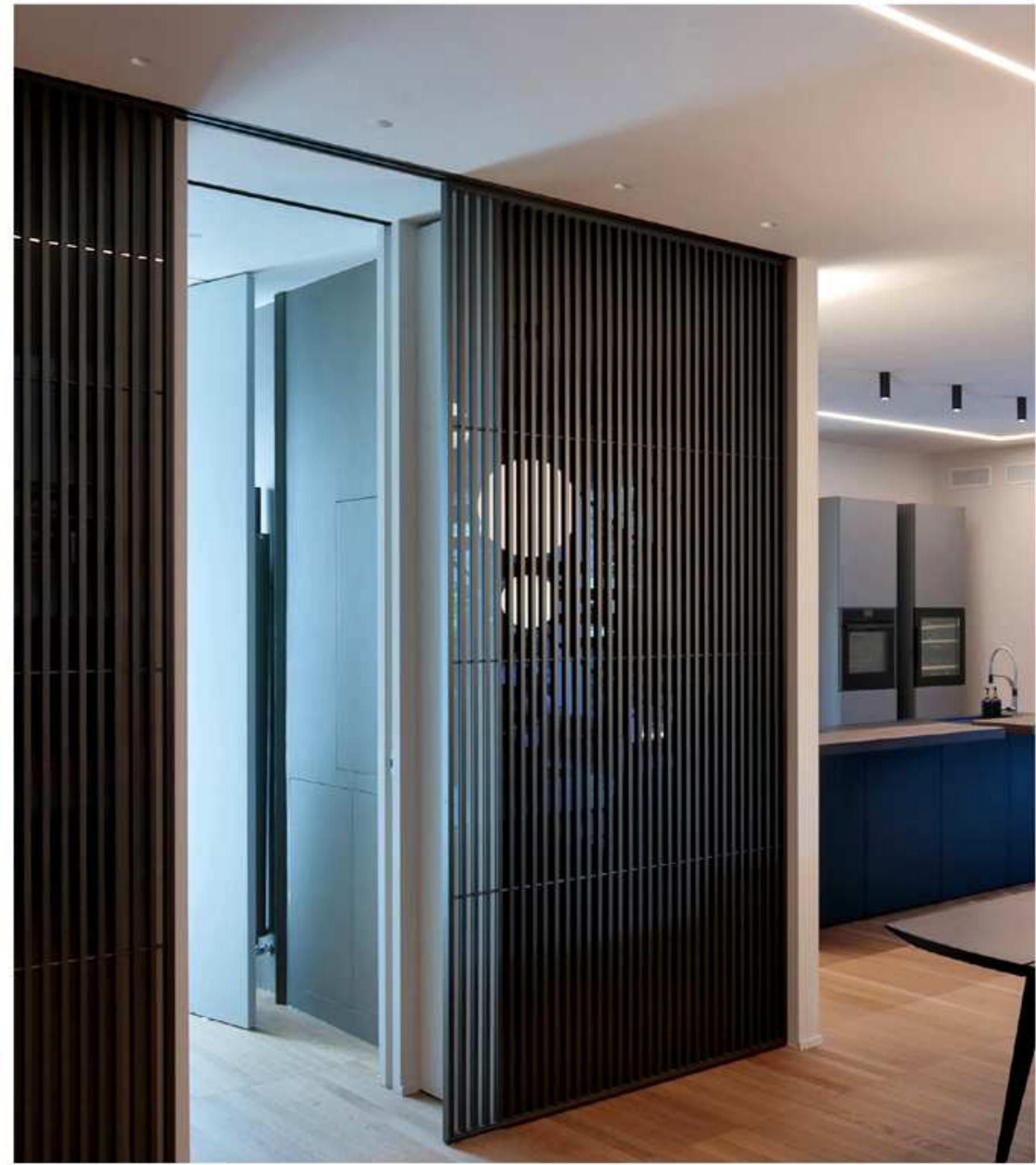
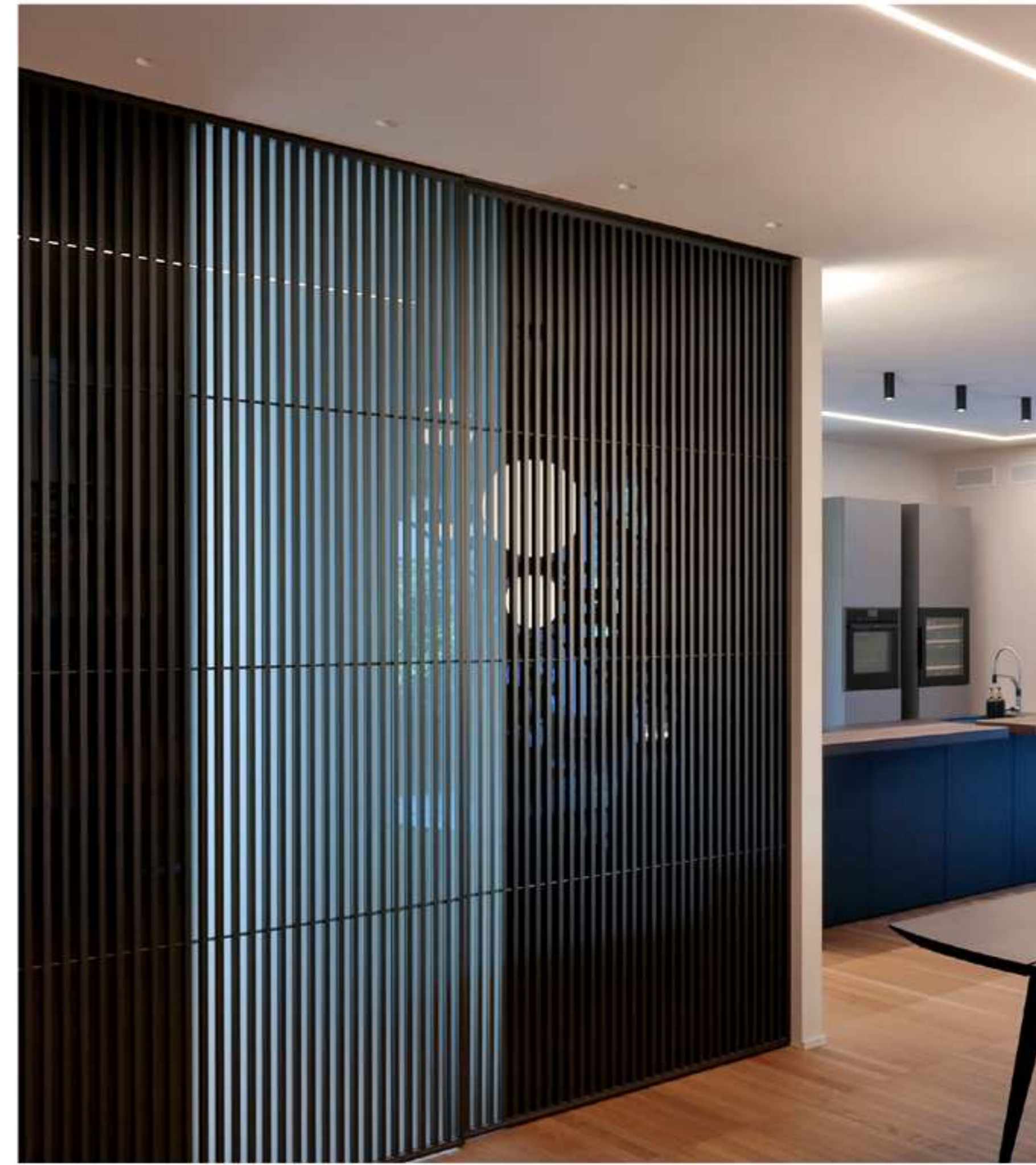
VERTICALITY
HOME

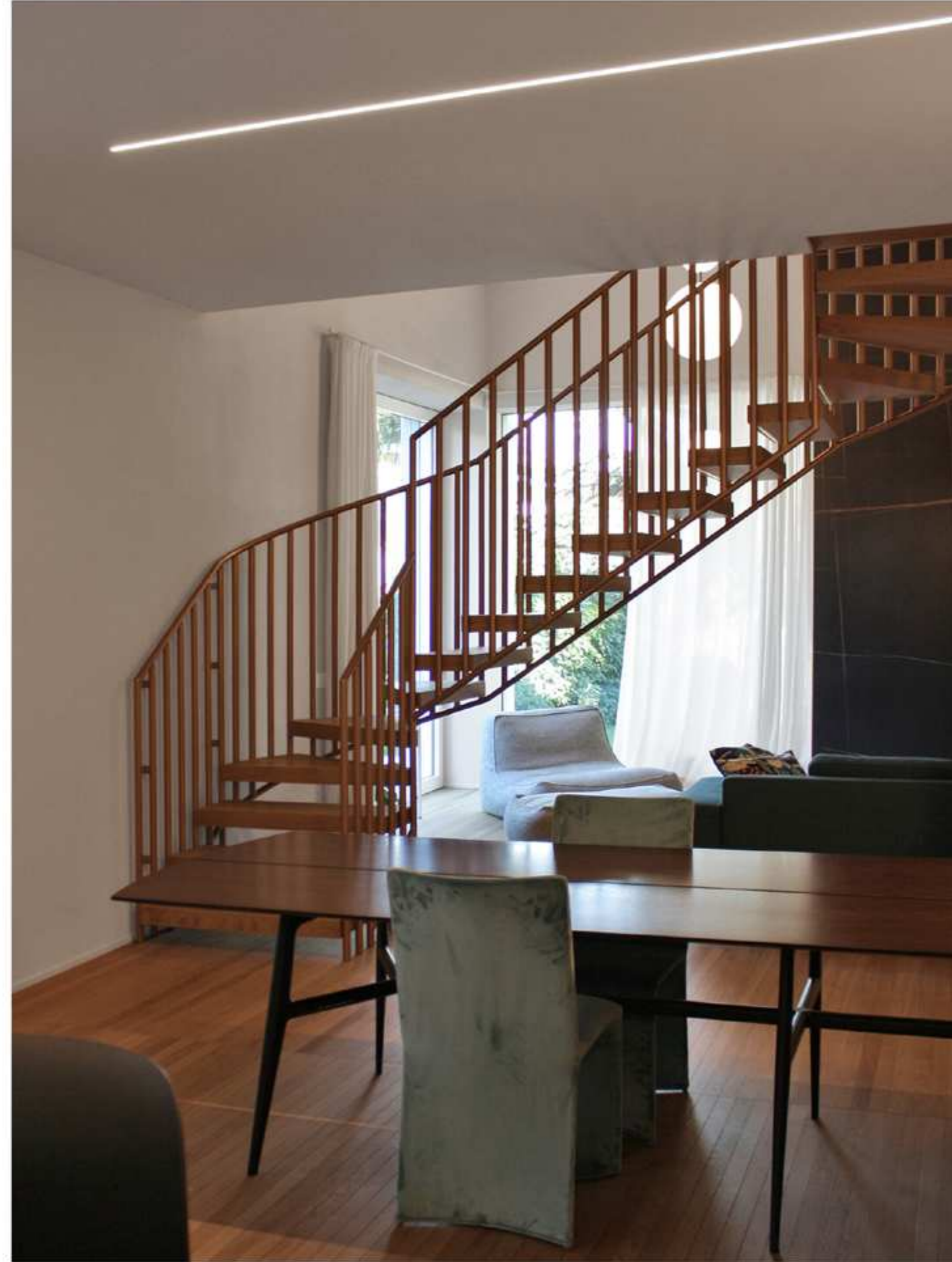


Avvicinati all'ingresso, un vortice verticale ti trascina verso l'alto, un intaglio a tutt'altezza sul fronte principale ti introduce agli interni. Una quinta da pavimento a soffitto con la funzione di arredo contenitore e l'imponente scala, disegnata su misura, conducono lo sguardo fino alla struttura a vista del tetto che domina completamente il doppio volume del living, articolando tutta la zona giorno; particolare conformazione che caratterizza il progetto assumendo una connotazione di accentuata verticalità. Tutta l'architettura poi s'interfaccia con ampie vetrate completamente a scomparsa che dialogano con l'esterno e, oltre a conferire agli spazi un'abbondante luce naturale, portano il giardino in tutti gli ambienti della casa. Le zone sono suddivise tra loro da porte scorrevoli a scomparsa e a tutta altezza, per far sì che i singoli ambienti, intersecandosi, interagiscano senza soluzione di continuità, dando la possibilità di apprezzare interamente gli ampi volumi e la loro vivibilità. Questa ricerca di verticalità ci ha portati ad andare oltre alle coperture, ricavando squarci illuminanti che, come nel caso del bagno e della stanza armadi, donano una gradevole luce diffusa. In sintesi un progetto di ristrutturazione che possiamo definire generato dalle altezze, poiché lo sguardo viene spesso guidato ad apprezzare le verticalità e le ampie volumetrie, richiamando le prestigiose dimore d'altri tempi ma in un contesto dal linguaggio contemporaneo.





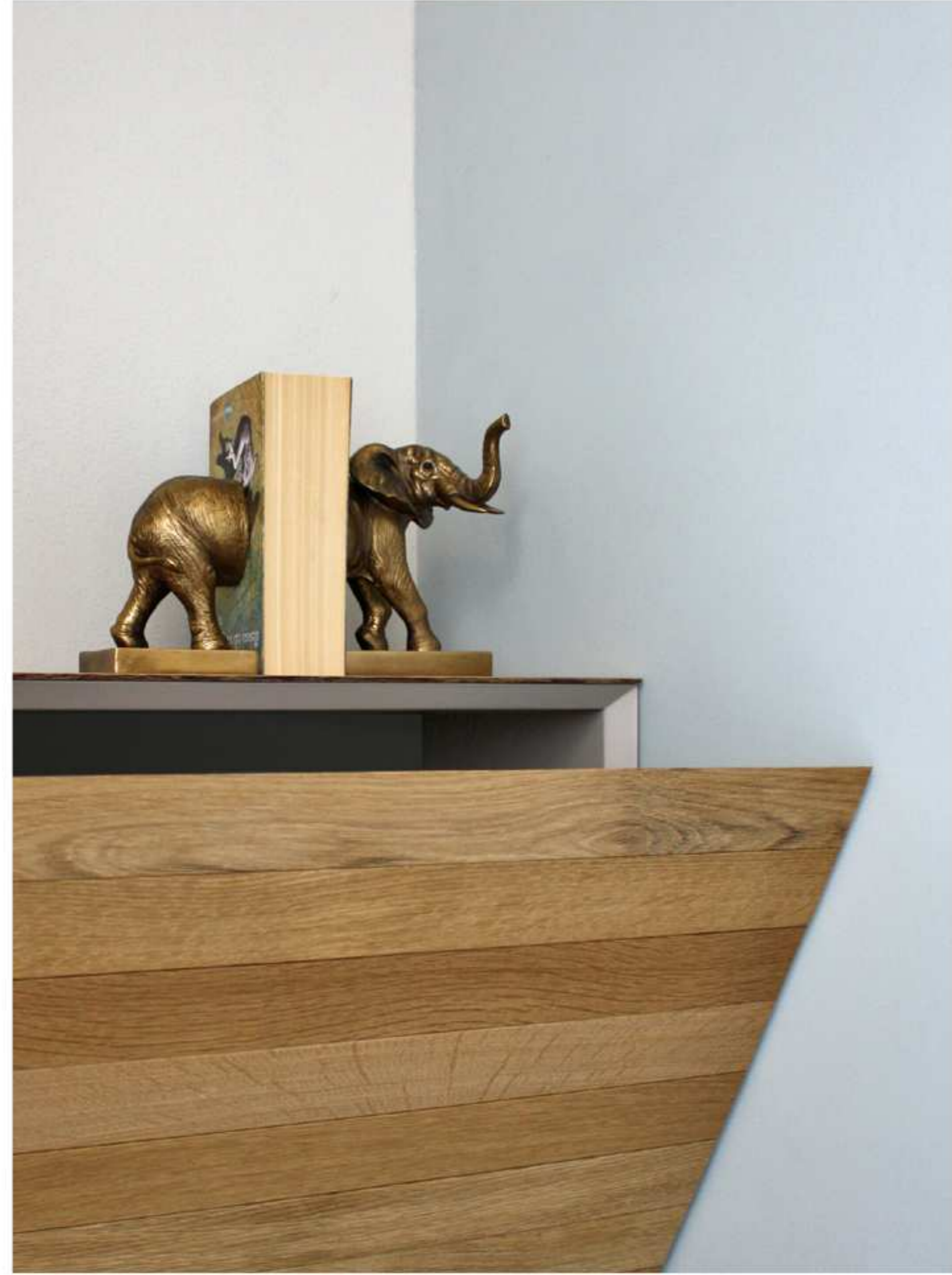


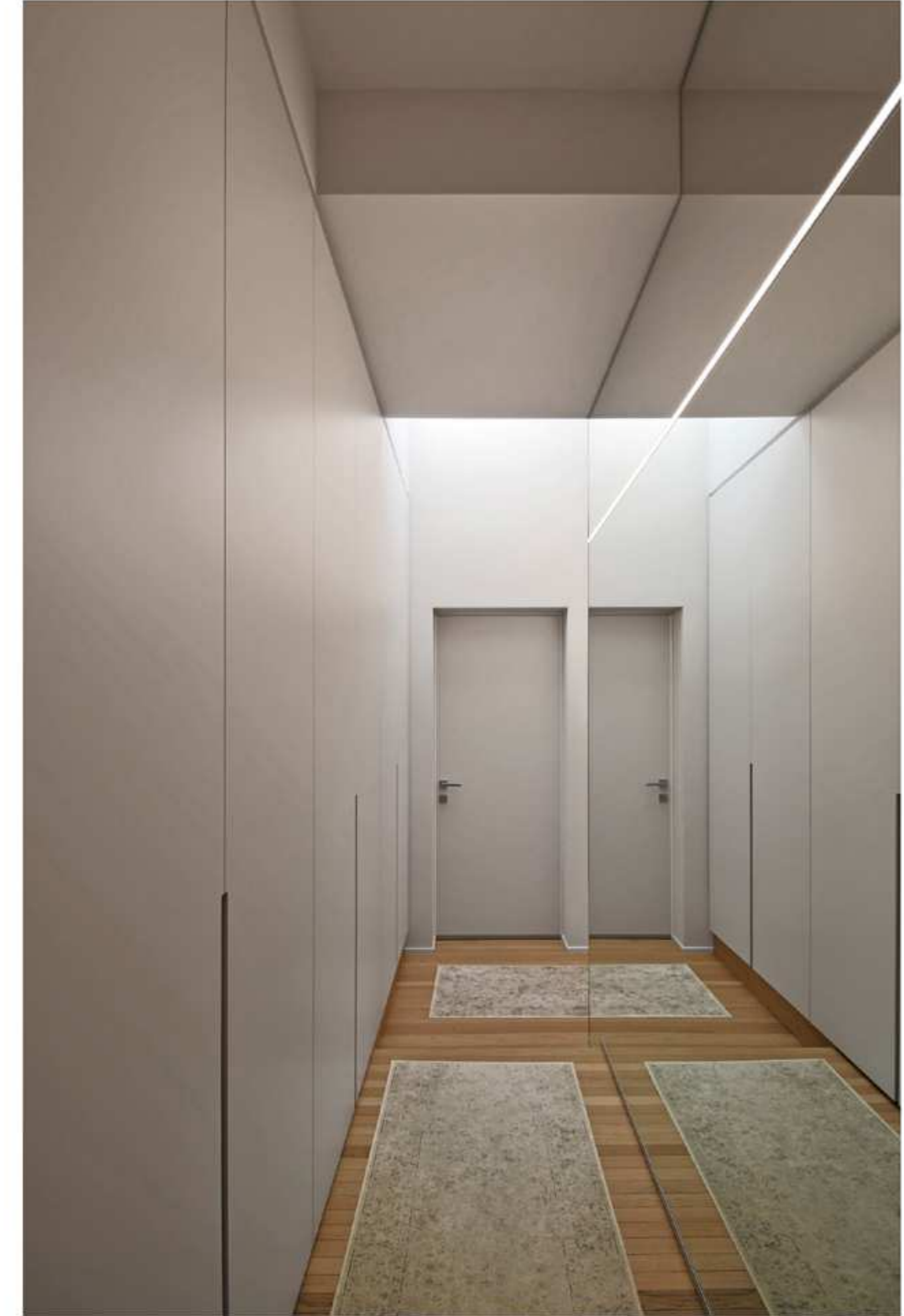




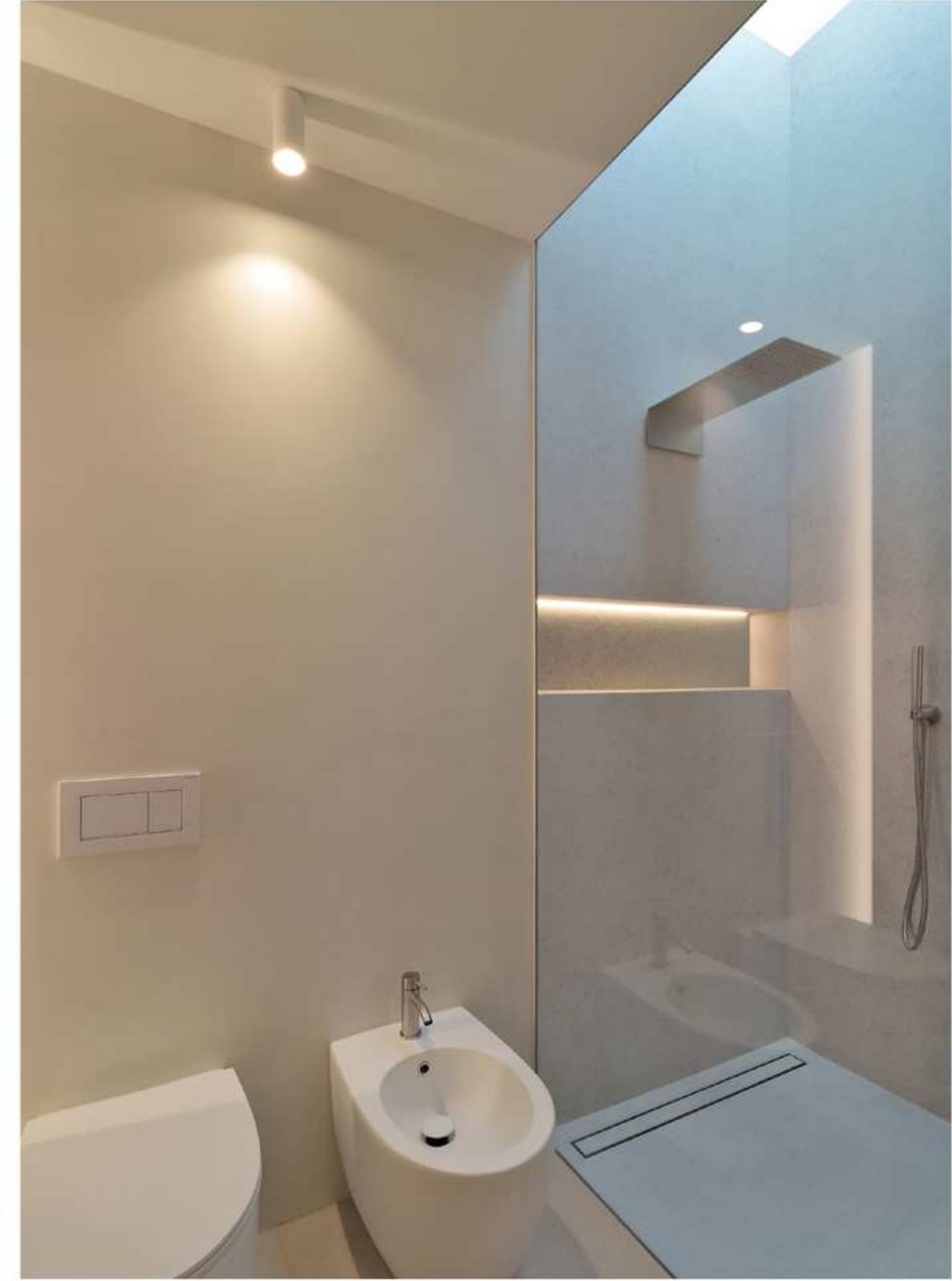




























gino gariselli / gariselli associati

Gino Gariselli nasce nel 1958 a Reggio Emilia. Dopo una formazione tecnica matura come autodidatta, collabora con studi professionali e nel 1985 fonda il suo studio di architettura, grafica, design. Svolge spesso attività di ricerca in settori della progettazione diversi da quelli in cui lavora abitualmente, ciò per lasciare appositamente che discipline distinte influiscano tra loro e che i progetti siano frutto di conoscenze specifiche assieme ad una visione estensiva del design. Sviluppa progetti negli ambiti dall'architettura, dell'allestimento, dell'interior design, del packaging, della ricerca sul prodotto e della grafica coordinata. Selezionato, espone a Ginevra un'innovativa collezione di piastrelle tridimensionali, e a Milano, al SaloneSatellite, nelle diverse edizioni presenta una serie di complementi d'arredo dal titolo: " Frammenti Urbani", "Sei oggetti in cerca d'autore", "Night house" e infine "Modulo abitativo" . Alcuni di questi complementi sono poi esposti nella mostra "Avverati A Dream Come True" in occasione del Salone del Mobile di Milano .Il lavoro svolto è spesso presente sulle più importanti riviste del settore e webmagazine.

gariselli associati

italia - re - 42014 castellarano via mulino, 3 t. + 39 05 36 85 91 58 info@gariselliassociati.it www.gariselliassociati.it